

# LA BELLE SCÈNE SAINT- DENIS

DANSE / THÉÂTRE

Mithkal Alzghair

Astrid Bayiha  
et Ayouba Ali

Adrien Béal

Raphaëlle Delaunay  
et Sylvain Prudhomme

Amala Dianor

Herman Diephuis

Jann Gallois

Aïcha M'Barek  
et Hafiz Dhaou

Satchie Noro  
et Dimitri Hatton

9/22 JUILLET 2016

LA PARENTHÈSE

18 RUE DES ÉTUDES \* AVIGNON

04 90 87 46 81

LABELLESCENESAINTDENIS.COM

## DOSSIER DE PRESSE

Contacts presse

Nathalie Gasser

tél. : 06 07 78 06 10

mail : gasser.nathalie.presse@gmail.com



**Théâtre Gérard Philipe**  
Centre dramatique national de Saint-Denis  
Direction : Jean Bellorini

**THÉÂTRE LOUIS ARAGON**  
TREMBLAY-EN-FRANCE | SCÈNE CONVENTIONNÉE DANSE



Le Théâtre Gérard Philipe, centre dramatique national de Saint-Denis, est subventionné par la Direction régionale des affaires culturelles ministère de la Culture et de la Communication, la Ville de Saint-Denis, le Département de la Seine-Saint-Denis | Le Théâtre Louis Aragon, scène conventionnée danse est soutenu par la Ville de Tremblay-en-France, l'établissement public territorial Paris Terres d'Envol, le Département de la Seine-Saint-Denis, le Conseil régional d'Île-de-France et le Ministère de la Culture - Direction régionale des affaires culturelles d'Île-de-France.

Tremblay-en-France

seine saint-denis  
LE DÉPARTEMENT

Illustration : Sébastien Bach

**Belle, la Seine-Saint-Denis l'est**, lorsqu'elle est aimée. Par ceux qui l'habitent, ceux qui y travaillent, les artistes qui y créent. Belle dans les cœurs. Parce que riche et plurielle, contrastée, complexe. Entière.

Sans angélisme pourtant – les événements de novembre sont douloureusement inscrits dans nos mémoires – il est indispensable de soulever encore et toujours les questions qui l'agitent, et essentiel de le faire avec la liberté d'expression, de ton, de vision des poètes, des acteurs, des danseurs.

(Se) Déplacer.

Nomades, les artistes le sont par essence. Ils savent déployer en tout lieu – la boîte noire d'un théâtre, un jardin, une cour – leur propre représentation de l'humanité. La double programmation de *La belle scène saint-denis* témoigne de leurs sensibilités et de leur entier engagement à être de ce monde.

(Se) Déplacer.

C'est aussi ce que vivent les équipes du Théâtre Louis Aragon et du Théâtre Gérard Philipe en mêlant leurs savoir-faire et en expérimentant un modèle de travail en commun.

La confrontation des points de vue, la mise en partage d'une réflexion et d'une prédilection pour l'art et le spectacle créent de nouvelles dynamiques, de la circulation, comme dans les veines d'un organisme vivant ; des pulsations, comme dans un cœur qui bat.

La vie des deux théâtres en Seine-Saint-Denis nourrit chaque jour la réflexion sur *La belle scène saint-denis*. La scène d'Avignon et ce qui s'y passe, les professionnels et les spectateurs qui s'y retrouvent, alimentent en retour la vie du Théâtre Louis Aragon comme celle du TGP. C'est une boucle, aux circonvolutions mouvantes. Une conversation ininterrompue entre les artistes et les spectateurs d'ici et de là-bas.

Emmanuelle Jouan

Directrice du Théâtre Louis Aragon, scène conventionnée danse de Tremblay-en-France

Jean Bellorini

Metteur en scène

Directeur du Théâtre Gérard Philipe, centre dramatique national de Saint-Denis

En partenariat avec le Département de la Seine-Saint-Denis.

Avec le soutien de la Ville de Tremblay-en-France.

Le Théâtre Louis Aragon, scène conventionnée danse est soutenu par la Ville de Tremblay-en-France, l'Établissement public territorial Paris Terres d'Envol, le Département de la Seine-Saint-Denis, le Conseil régional d'Île-de-France et le Ministère de la Culture – Direction régionale des affaires culturelles d'Île-de-France.

Le Théâtre Gérard Philipe, centre dramatique national de Saint-Denis, est subventionné par la Direction régionale des affaires culturelles ministère de la Culture et de la Communication, la Ville de Saint-Denis, le Département de la Seine-Saint-Denis.

# LA BELLE SCÈNE SAINT-DENIS 2016

## CALENDRIER

### DU 9 AU 13 JUILLET

10H / DANSE

#### **Bruissements de pelles**

– Satchie Noro et Dimitri Hatton

#### **Narcose** – Aïcha M'Barek

et Hafiz Dhaou (RELÂCHE LE 9 JUILLET)

#### **New School** – Amala Dianor

(RELÂCHE LE 10 JUILLET)

19H / THÉÂTRE

#### **Le Pas de Bême** – Adrien Béal

(RELÂCHE LE 11 JUILLET)

### + 13 JUILLET

17H / LECTURE

#### **Les Mystiques** – Hédi Tillette de Clermont-Tonnerre

### 14 JUILLET

10H / DANSE

#### **Narcose** – Aïcha M'Barek

et Hafiz Dhaou

#### **New School** – Amala Dianor

#### **It's a match** – Raphaëlle Delaunay

et Sylvain Prudhomme

19H / THÉÂTRE

#### **Le Pas de Bême** – Adrien Béal

### 15 JUILLET

10H / DANSE

#### **Narcose** – Aïcha M'Barek

et Hafiz Dhaou

#### **New School** – Amala Dianor

#### **It's a match** – Raphaëlle Delaunay

et Sylvain Prudhomme

19H / DANSE ET THÉÂTRE

#### **Bruissements de pelles**

– Satchie Noro et Dimitri Hatton

#### **Le Pas de Bême** – Adrien Béal

## CALENDRIER

### DU 16 AU 17 JUILLET

10H / DANSE

#### **Déplacement** – Mithkal Alzghair

#### **Prémix** – Herman Diephuis

#### **It's a match** – Raphaëlle Delaunay et Sylvain Prudhomme

19H / DANSE ET THÉÂTRE

#### **Bruissements de pelles**

– Satchie Noro et Dimitri Hatton

#### **Jaz** – Astrid Bayiha et Ayouba Ali

### + 16 JUILLET

12H30 / RENCONTRE, PIQUE-NIQUE

#### **L'Âme humaine sous le régime socialiste** – Céline Champinot,

Geoffroy Rondeau, Séverine Astel  
et G  rald Kurdian

### DU 18 AU 22 JUILLET

10H / DANSE

#### **D  placement** – Mithkal Alzghair

(REL  CHE LE 21 JUILLET)

#### **Pr  mix** – Herman Diephuis

(REL  CHE LE 22 JUILLET)

#### **Carte Blanche** – Jann Gallois

19H / TH   TRE

#### **Jaz** – Astrid Bayiha et Ayouba Ali

(REL  CHE LE 20 JUILLET)

Illustration: Serge Bloch



# LA BELLE SCÈNE SAINT-DENIS 2016

LA PARENTHÈSE  
ESPACE JARDIN

## Informations

La Parenthèse  
18, rue des Études  
84000 Avignon

## Réservations et informations

reservation@labellescenesaintdenis.com  
04 90 87 46 81 (à partir du 7 juillet)  
labellescenesaintdenis.com  
vimeo.com/labellescenesaintdenis

## Tarifs

Tarifs programme danse ou théâtre  
14 € (Carte OFF et détaxe 10 €)

À 10h, un programme danse

À 19h, un programme théâtre

## Accès professionnel

Les représentations ont lieu en extérieur, dans l'espace jardin de La Parenthèse.  
La jauge est de 90 places assises.

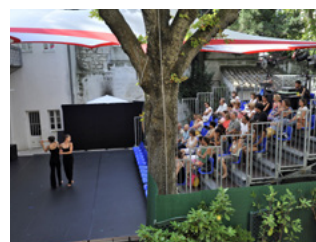
Les équipes du Théâtre Louis Aragon et du Théâtre Gérard Philipe vous accueillent à partir de 9h15, autour d'un café.

Une ligne téléphonique et un mail sont à votre disposition.

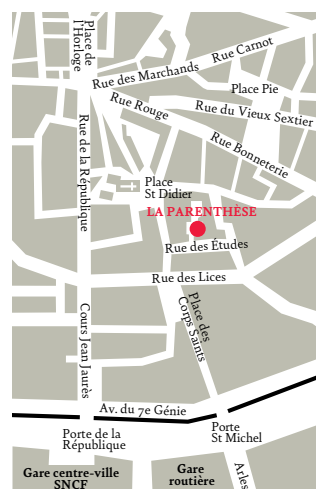
## Réservations et informations professionnelles

tél. : 04 90 87 46 81 (à partir du 7 juillet)  
mail : reservation@labellescenesaintdenis.com

Merci de préciser votre nom, prénom, structure, téléphone portable, la date et le programme à réserver.



© La belle scène saint-denis / La Parenthèse



# BRUISSEMENTS DE PELLES

Satchie Noro - compagnie Furinkai  
et Dimitri Hatton - compagnie Dimitri Hatton

## DANSE

DU 9 AU 13 JUILLET 2016 À 10H

DU 15 AU 17 JUILLET 2016 À 19H

CONCEPTION, CHORÉGRAPHIE ET JEU

**SATCHIE NORO ET DIMITRI HATTON**

MUSICIENS INVITÉS **HUGHES VINCENT ET IANIK TALLET**

DURÉE **35 MIN**

Spectacle farouche, dévoilement de sentiments et d'états de corps... *Bruissements de pelles* est l'histoire passionnante et toujours recommencée de la parade amoureuse. À la fois scénographie, accessoires et partenaires, les outils qui le peuplent se sont accumulés au gré du parcours créatif de Satchie Noro et de Dimitri Hatton. Ils se déploient, en véritable artillerie séductive, transforment les corps, les allongent ou les hérissent. Une proposition indomptable, chorégraphique et musicale, qui se réinvente au gré des espaces.

SUIVI DE *NARCOSE ET NEW SCHOOL*

(DU 9 AU 13 JUILLET)

—

SUIVI DE *LE PAS DE BÊME*

(15 JUILLET)

—

SUIVI DE *JAZ*

(LES 16 ET 17 JUILLET)

**THÉÂTRE LOUIS ARAGON**  
TREMBLAY-EN-FRANCE | SCÈNE CONVENTIONNÉE DANSE

Le Théâtre Louis Aragon retrouvera *Bruissements de pelles* la saison prochaine le 22 avril 2017, et accueillera *Origami*, précédente pièce de Satchie Noro, les 17 et 18 septembre 2016 dans le cadre de sa résidence « Territoire(s) de la Danse » 2017, soutenue par le Département de la Seine-Saint-Denis. Il accompagnera *Sillas*, sa prochaine création, pour les répétitions et une diffusion au cours de la saison 2017/2018.



© Yumi Rigout

## COPRODUCTIONS

Production : Cie Furinkai.

Coproductions : Relais Culturel de Flers 2 Angles. Le centre culturel La Norville, Brand & Nuance. Avec le soutien du Conseil Général de l'Essonne. Étapes de travail, résidences : Festival Le Brise Glace – Reims, Médiathèque d'Orléans, Relais Culturel de Flers 2 Angles, Culture Commune, Les Noctambules de Nanterre. La compagnie Furinkai est en résidence au Théâtre Louis Aragon, scène conventionnée danse de Tremblay-en-France, dans le cadre de « Territoire(s) de la Danse » 2017, avec le soutien du Département de la Seine-Saint-Denis.

## CONTACT

**Compagnie Furinkai**

Production, diffusion : Satchie Noro

tél. : 06 20 27 79 27

satchie.noro@gmail.com

## SATCHIE NORO



Fille d'un maître d'Aïkido auprès de qui elle fait ses premiers pas, Satchie Noro pratique intensivement la danse classique. Après avoir été l'élève de Wilfride Piollet, elle intègre à 16 ans les rangs du corps de ballet du Deutsch Opera à Berlin, avant de rejoindre entre 1991 et 1995 la scène alternative et performative berlinoise et d'enchaîner les projets, jusqu'à New York et Amsterdam.

De retour en France, elle devient interprète au sein de compagnies de danse contemporaine. En 2002, elle aborde les techniques aériennes à l'école de cirque Les Noctambules à Nanterre, puis fonde sa propre compagnie (compagnie Furinkaï = « le son produit par le vent », en japonais). Parallèlement, elle poursuit les projets de collaboration en tant que danseuse et circassienne dans diverses compagnies (Adrien Mondot, Carlotta Sagna, James Thierrée, Michel Schweizer, Pierre Meunier, Mohamed El Khatib...).

À partir de 2011, avec *Les Absents* puis *Origami*, elle se lance dans un travail en collaboration avec l'acteur, poète et constructeur Silvain Ohl autour de la structure du container.

En 2012, Satchie Noro rencontre Dimitri Hatton, tous deux interprètes dans la pièce *Sheep* de Mohamed El Khatib, avec qui elle entreprend de créer *Bruissements de pelles*.

En 2017, elle entame une résidence au Théâtre Louis Aragon, scène conventionnée danse de Tremblay-en-France, dans le cadre de « Territoire(s) de la Danse », au cours de laquelle elle créera *Sillas*.

## DIMITRI HATTON

Dimitri Hatton a étudié le jeu corporel, l'improvisation burlesque et clownesque au Conservatoire d'Art Dramatique d'Orléans, au Centre national des arts du cirque (formation continue) à l'école du jeu et lors de nombreux stages. Il crée depuis 2001 des spectacles interrogeant notre présence au monde, la complexité des rapports humains ou la puissance de nos conflits internes. C'est dans ce cadre que naît en 2002 *Chlibèd*, son personnage clownesque qui le mènera jusqu'au Cirque du Soleil à Macau de 2009 à 2010.

Il travaille régulièrement en tant qu'acteur ou musicien avec d'autres équipes artistiques (Vendeurs d'enclumes, Aurachrome Théâtre, Cirque du Soleil, Collectif Zirlib, les 7 doigts de la main), en France et à l'étranger (Asie, États-Unis...). Il fonde la Cie Dimitri Hatton en 2011 qui produit et diffuse ses créations sur le territoire national et à l'étranger (Brésil, Chine, Inde...).

# NARCOSE [ÉTAPE DE TRAVAIL]

Aïcha M'Barek

et Hafiz Dhaou - compagnie CHATHA

## DANSE

**DU 9 AU 15 JUILLET 2016 À 10H** (RELÂCHE LE 9 JUILLET)

CONCEPTION ET CHORÉGRAPHIE

**AÏCHA M'BAREK ET HAFIZ DHAOU**

INTERPRÊTES **JOHANNA MANDONNET, STÉPHANIE PIGNON,**

**GRÉGORY ALLIOT**

MUSIQUE **HAFIZ DHAOU**

DURÉE **35 MIN**

Livresse des profondeurs : c'est ainsi qu'on appelle la narcose, cet ensemble de phénomènes qui agissent sur le système nerveux du plongeur, entraînant des troubles de la perception. Avec les interprètes, s'appuyant sur leurs personnalités et leurs singularités, les chorégraphes Aïcha M'Barek et Hafiz Dhaou jettent ici les bases d'un travail sur un état de corps en apnée. Mouvements denses, gestes fluides, les chemins d'intériorité empruntés par les danseurs sont les révélateurs de silences et d'exaltations, comme autant d'états seconds en proximité directe avec le spectateur.

PRÉCÉDÉ DE *BRUISSEMENTS DE PELLÉS* ET SUIVI DE *NEW SCHOOL*  
(DU 9 AU 13 JUILLET)

—  
SUIVI DE *NEW SCHOOL* ET *IT'S A MATCH*  
(LES 14 ET 15 JUILLET)



© Compagnie CHATHA

## COPRODUCTIONS

Production : CHATHA. Coproduction : Bonlieu, scène nationale d'Annecy, CCN de Franche-Comté à Belfort. Remerciements au CND de Lyon / Rhône-Alpes. La compagnie CHATHA est subventionnée par la DRAC Rhône-Alpes et le Conseil départemental Rhône-Alpes. Elle est soutenue par le FIACRE Rhône-Alpes et par l'Institut Français pour ses tournées à l'étranger. Aïcha M'Barek et Hafiz Dhaou sont artistes en résidence de création à Bonlieu scène nationale d'Annecy et associés au CCN de Franche-Comté à Belfort VIADANSE. Le spectacle *NARCOSE* sera créé à Bonlieu, scène nationale d'Annecy, du 11 au 13 janvier 2017.

## CONTACT

**Compagnie CHATHA**

tél. : 09 50 06 69 22

production@chatha.org

# AÏCHA M'BAREK ET HAFIZ DHAOU



© Blandine Soutage-Recca

Nés à Tunis, c'est là qu'Hafiz Dhaou et Aïcha M'Barek se forment, au conservatoire de musique et de danse, avant d'intégrer le Sybel Ballet Théâtre. En 2000, ils intègrent la formation du Centre National de Danse Contemporaine d'Angers. Hafiz Dhaou danse ensuite pour Abou Lagraa, puis poursuit sa formation au CCN de Montpellier dans le programme E.X.E.R.CE de Mathilde Monnier.

Ils commencent leur travail de création en tandem en 2004 avec *Khallini Aïch*, puis fondent leur compagnie. S'ensuivront les pièces *Khaddem Hazem*, *Vu*, *Kawa*, *Un des sens*, commande pour les 28 danseurs du Ballet de Lorraine, *Do you Believe me?*, *Kharbga*, *Transit*, *Toi et moi*, trois pièces créées pendant leur résidence en 2012 et 2013 au Théâtre Louis Aragon, scène conventionnée danse de Tremblay-en-France, dans le cadre de « Territoire(s) de la Danse », sans oublier *Sacré Printemps !*.

Parallèlement, ils sont, en 2010 et 2011, les directeurs artistiques des Rencontres Chorégraphiques de Carthage, et deviennent en 2014 – 2015, artistes associés à la Maison de la Danse de Lyon. Ils étaient dernièrement les invités du MuCEM à Marseille, et les initiateurs de la création théâtrale *La Vie est un songe*, commande de l'Institut français de Tunis, s'adjoignant la collaboration de David Bobée pour une co-signature de la mise en scène.

# NEW SCHOOL

Amala Dianor - compagnie Amala Dianor

## DANSE

DU 9 AU 15 JUILLET 2016 À 10H (RELÂCHE LE 10 JUILLET)

CHORÉGRAPHIE **AMALA DIANOR** MUSIQUE **AWIR LÉON**

AVEC **LINK BERTHOMIEUX,**

**SANDRINE LESCOURANT, ADMIR MIRENA**

DURÉE **20 MIN**

Directement issu de *De(s)generation*, la dernière création d'Amala Dianor, le trio *New School* réunit la nouvelle génération de danseurs qui s'amuse des codes de la danse hip hop pour les amener aux frontières d'univers déclassés. Dans un rapport de complicité et de jeu permanent, les interprètes nous embarquent dans un mouvement abstrait où les codes et couleurs se mélangent... Voici venir la genèse de « l'abstract », ce style de danse qui ose le métissage tout en s'appuyant sur les règles et les conventions de la danse hip hop.

PRÉCÉDÉ DE *BRUISSEMENTS DE PELLES ET NARCOSE*  
(DU 9 AU 13 JUILLET)

—  
PRÉCÉDÉ DE *NARCOSE* ET SUIVI DE *IT'S A MATCH*  
(LES 14 ET 15 JUILLET)

**THÉÂTRE LOUIS ARAGON**  
TREMBLAY-EN-FRANCE | SCÈNE CONVENTIONNÉE DANSE

Le Théâtre Louis Aragon accueillera *New School* le 24 septembre 2016, ainsi que la nouvelle création d'Amala Dianor, *Quelque part au milieu de l'infini*, le 10 décembre 2016 dans le cadre de sa résidence « Territoire(s) de la Danse » 2016, soutenue par le Département de la Seine-Saint-Denis.



© Benoîte Fanton

## COPRODUCTIONS

Production : Compagnie Amala Dianor.

Avec le soutien du Centre National de Danse Contemporaine d'Angers pour le prêt de studio. La compagnie Amala Dianor est en résidence au Théâtre Louis Aragon, scène conventionnée danse de Tremblay-en-France, dans le cadre de « Territoire(s) de la Danse » 2015 et 2016, avec le soutien du Département de la Seine-Saint-Denis.

## CONTACT

**Compagnie Amala Dianor**

Administration : Mélanie Bichot

tél. : 06 78 41 19 99

accueil.cad@gmail.com

# AMALA DIANOR



Danseur hip hop, Amala Dianor a suivi la formation du Centre National de Danse Contemporaine d'Angers, pour ensuite entamer un parcours d'interprète pour des chorégraphes aux univers très différents, tels que Régis Obadia, Abou Lagraa, Farid Berki, Françoise et Dominique Dupuy, Georges Momboye, Hafiz Dhaou et Aïcha M'Barek, ou Emanuel Gat. Au sein du collectif C dans C, il se met à la chorégraphie (*Vie, Lun@Rêves, Engin Air...*) jusqu'à remporter deux prix au concours (Re)connaissance en 2011 avec *Crossroads*.

En 2012, il fonde sa propre compagnie, et crée *Parallèle, Extension* en duo avec Junior Bosila, *Man Rec*, un solo signature où Amala Dianor affirme une écriture très personnelle et hybride.

*De(s)generation*, créée en 2016 au Théâtre Louis Aragon, scène conventionnée danse de Tremblay-en-France dans le cadre de sa résidence dans le dispositif « Territoire(s) de la Danse » est un retour à ses racines. Il remanie le travail du hip hop à l'aune de ses transformations, apportées par trois générations de danseurs. Il travaille actuellement sur sa prochaine création, un trio dansé avec Mustapha Saïd Lehlouh et Souleyman Ladji Koné, intitulé *Quelque part au milieu de l'infini*.

# LE PAS DE BÊME

Adrien Béal - Compagnie Théâtre Déplié

## THÉÂTRE

DU 9 AU 15 JUILLET 2016 À 19H (RELÂCHE LE 11 JUILLET)

MISE EN SCÈNE, ÉCRITURE **ADRIEN BÉAL**

COLLABORATION **FANNY DESCAZEUX**

JEU, ÉCRITURE **OLIVIER CONSTANT, CHARLOTTE CORMAN, ÉTIENNE PARC**

JEU, ÉCRITURE À LA CRÉATION **PIERRIC PLATHIER**

LUMIÈRE **JÉRÉMIE PAPIN**

DURÉE **1H**

Bême est un adolescent qui, bien que tout à fait intégré et adapté à son environnement, rend des feuilles blanches à la fin de chaque devoir sur table. Bême prend alors la figure de celui qui refuse d'obéir, sans associer à son geste aucune revendication.

L'histoire racontée est celle de l'exploration des conséquences de l'objection. Chez Bême lui-même, et dans son entourage, qu'est-ce qui, en chacun de nous, appelle au changement, et qu'est-ce qui le retient ?

PRÉCÉDÉ DE *BRUISSEMENTS DE PELLES*  
(15 JUILLET)



© Martin Colombet

## COPRODUCTIONS

Après la présentation d'une petite forme sur invitation du collectif 360 en juin 2013, le spectacle a été créé en mai 2014 au Théâtre de Vanves - scène conventionnée pour la danse et en juin 2014 à la Loge (Paris 11<sup>ème</sup>). Avec le soutien de Lilas en scène, l'Échangeur de Bagnolet, La Colline - théâtre national, l'Atelier du Plateau. Avec l'aide d'Arcadi Île-de-France, dans le cadre des Plateaux solidaires. Ce spectacle bénéficie de septembre 2016 à août 2018 du soutien de la Charte d'aide à la diffusion signée par l'Onda, Arcadi Île-de-France, Culture O Centre, l'OARA, l'ODIA Normandie, Réseau en scène - Languedoc-Roussillon et Spectacle Vivant en Bretagne. En 2015-2016, le Théâtre Déplié est accueilli en résidence aux Lilas, en partenariat avec le Département de la Seine-Saint-Denis. Le Théâtre Déplié est compagnie associée au Théâtre Dijon Bourgogne, CDN.

## CONTACT

**Compagnie Théâtre Déplié**

Fanny Descazeaux

tél. 06 87 01 03 20

contact@theatredeplie.fr

www.theatredeplie.fr

# ADRIEN BÉAL – LA COMPAGNIE THÉÂTRE DÉPLIÉ



La compagnie Théâtre Déplié est co-animée depuis 2009 par Adrien Béal, metteur en scène, et Fanny Descazeaux, collaboratrice artistique et responsable de la production, de la diffusion et de l'administration. Après des premiers travaux autour de pièces contemporaines (Michel Vinaver, Roland Schimmelpfennig, Guillermo Pisani, Oriza Hirata), Adrien Béal met en scène *Le Canard sauvage* d'Henrik Ibsen en 2009.

À partir de 2010, la compagnie ouvre sa recherche au travail d'improvisation et alterne les mises en scène de textes avec des créations issues directement du travail mené avec les acteurs.

Est alors créé avec l'acteur Arthur Igual *Il est trop tôt pour prendre des décisions définitives*, à partir d'*Affabulazione* de Pasolini (2011), puis se poursuit un travail initié plus tôt sur les pièces de Roland Schimmelpfennig avec la mise en scène de *Visite au père* (2013).

En 2014, de deux manières différentes, la recherche se porte sur l'écriture de Michel Vinaver, avec la création au plateau du *Pas de Bême*, puis avec une mise en scène de la pièce *Les Voisins* pour le festival de Villeréal.

*Récits des événements futurs*, spectacle écrit au plateau et créé à l'automne 2015, interroge la notion de catastrophe et la manière dont celle-ci détermine notre rapport à la responsabilité.

Les premiers spectacles de la compagnie ont été créés au Théâtre de Vanves, à l'Atelier du plateau à Paris et à l'Echangeur de Bagnolet.

Le Théâtre Déplié est compagnie associée au Théâtre Dijon Bourgogne, CDN.

# IT'S A MATCH

Raphaëlle Delaunay

et Sylvain Prudhomme - festival concordan(s)e 2016

## DANSE

DU 14 AU 17 JUILLET 2016 À 10H

CHORÉGRAPHE **RAPHAËLLE DELAUNAY**

ÉCRIVAIN **SYLVAIN PRUDHOMME**

UNE PROPOSITION DE **CONCORDAN(S)E**

DURÉE 30 MIN

*It's a match* : comme la petite annonce qui s'affiche sur les applications de rencontre, lorsque deux profils se trouvent. *It's a match* : ça colle, ça marche, mais ça « matche » aussi, dans tous les sens du terme. Ring. Rounds. Elle danse. Il parle. Enfermés ensemble dans un espace réduit ils se cherchent, se mesurent, s'éprouvent. C'est quoi, être deux ? C'est quoi, l'amour ? Est-ce que ça s'explique ? Est-ce que ça se fait ? Une rencontre autant inédite qu'improbable entre une chorégraphe et un écrivain, dans un décalage complice et drôle.

PRÉCÉDÉ DE NARCOSE ET NEW SCHOOL  
(LES 14 ET 15 JUILLET)

—  
PRÉCÉDÉ DE DÉPLACEMENT ET PRÉMIX  
(LES 16 ET 17 JUILLET)

**THÉÂTRE LOUIS ARAGON**  
TREMBLAY-EN-FRANCE | SCÈNE CONVENTIONNÉE DANSE

Le Théâtre Louis Aragon accueillera  
*It's a match* le 17 septembre 2016, ainsi  
que la nouvelle création de Raphaëlle  
Delaunay, *Soma*, le 28 janvier 2017 dans  
le cadre de sa résidence « Territoire(s)  
de la Danse » 2017, soutenue par le  
Département de la Seine-Saint-Denis.



© Delphine Micheli

## COPRODUCTIONS

Production : Commande du Festival  
concordan(s)e 2016, avec le soutien de la  
Fondation Camargo – Cassis et du collègue  
Pierre-André Houël à Romainville dans le cadre  
du programme In situ du Département de la  
Seine-Saint-Denis. La compagnie Traces est  
en résidence au Théâtre Louis Aragon, scène  
conventionnée danse de Tremblay-en-France,  
dans le cadre de « Territoire(s) de la Danse »  
2017, avec le soutien du Département de la Seine-  
Saint-Denis.



## CONTACT

**concordan(s)e**

Jean-François Munnier

tél. : 06 07 64 17 40

contact@concordanse.com

## RAPHAËLLE DELAUNAY



© Luis Alberto Rodriguez

Diplômée de la Royal School of dancing de Londres, Raphaëlle Delaunay est admise à l'Ecole de Danse de l'Opéra de Paris où elle intègre ensuite les rangs du Corps de Ballet de l'Opéra de Paris. Sur l'invitation de Pina Bausch, elle rejoint le Tanztheater Wuppertal où elle participe notamment aux reprises de *Café Müller*, *Le Sacre du printemps*, *Kontakthof* et à la création de 4 pièces. En 2000, elle intègre le Nederlands Dans Theater dirigé par Jiri Kylian. En 2003, la rencontre avec Alain Platel se fait autour de Mozart et du projet *Wolf* qui lui est consacré. Son travail de chorégraphe interroge les classifications de style avec une écriture de la danse qui emprunte autant aux danses « sociales » qu'à la culture dite chorégraphique. Au sein de sa compagnie Traces, elle signe *Jeux d'intention* dès 2006, puis *Vestis*, *HotDogs*, *Ginger Jive* suivi de *Bitter Sugar*, *Eikon* et le solo *Debout !* suite à sa résidence au Théâtre Louis Aragon, scène conventionnée danse de Tremblay-en-France, dans le cadre de « Territoire(s) de la Danse » 2012.

Raphaëlle Delaunay est également interprète auprès de nombreux chorégraphes et metteurs en scène (Boris Charmatz, Alain Buffard, Pascal Rambert, Bernardo Montet, Laurent Chetouane...).

En 2017, elle retrouve le Théâtre Louis Aragon pour une résidence et créera *Soma*.

## SYLVAIN PRUDHOMME



© D. Rouvre

Sylvain Prudhomme est l'auteur de plusieurs romans, dont récemment *Là, avait dit Bahi* (L'Arbalète Gallimard, prix Louis Guilloux 2012), portrait d'un vieux camionneur algérien marqué par cinquante ans d'histoire de son pays, ou encore *Les grands* (L'Arbalète/Gallimard, élu révélation française de l'année 2014 par le magazine Lire), odyssée d'un ancien guitariste culte dans une capitale d'Afrique de l'ouest contemporaine.

Il aime puiser dans le réel, partir d'une matière vécue, ouverte sur le monde.

L'Afrique d'aujourd'hui – où il a longtemps vécu et travaillé (Sénégal, Niger, Burundi, Ile Maurice) est l'une de ses principales sources d'inspiration.

Il a écrit pour le journal Le Tigre des reportages réunis dans deux ouvrages : *Africaine Queen* (Le Tigre, 2010), sur les salons de coiffure du quartier Château d'Eau, à Paris, et *La vie dans les arbres* (2011), sur les habitants des cabanes des forêts de l'Ariège. Il a également traduit l'essai *Décoloniser l'esprit*, de l'écrivain kenyan Ngugi wa Thiong'o (La Fabrique, 2011).

# DÉPLACEMENT [SOLO]

Mithkal Alzghair

## DANSE

**DU 16 AU 22 JUILLET 2016 À 10H** (RELÂCHE LE 21 JUILLET)

CHORÉGRAPHIE ET INTERPRÉTATION **MITHKAL ALZGHAIR**  
DURÉE **25 MIN**

Après ses études en danse classique et moderne à Damas, et son départ pour le Master d'études chorégraphiques au CCN de Montpellier, Mithkal Alzghair n'a pu revenir dans son pays en guerre, la Syrie. *Déplacement* traduit sa recherche centrée sur le patrimoine de la culture syrienne, ses traditions et ses physicalités. Il y montre également un corps tiraillé, quand la notion de déplacement contraint, d'exil et de violence, vient en contrarier la danse. Quel est ce corps forcé de se mouvoir, ou, parfois, de rester immobile ?

Ce solo de Mithkal Alzghair est issu de *Déplacement*, pièce incluant ce solo, suivi d'un trio.

SUIVI DE *PRÉMIX* ET *IT'S A MATCH*  
(LES 16 ET 17 JUILLET)

—

SUIVI DE *PRÉMIX* ET *CARTE BLANCHE*  
(DU 18 AU 22 JUILLET)

**THÉÂTRE LOUIS ARAGON**  
TREMBLAY-EN-FRANCE | SCÈNE CONVENTIONNÉE DANSE

Le Théâtre Louis Aragon a accueilli  
*Déplacement* en répétition sur son plateau.



© Dani Abo Louth

## COPRODUCTIONS

Production : Mithkal Alzghair, porté par SMartFR.  
Coproducteur : Godsbanen (Aarhus – Danemark), Musée de la Danse – CCN de Rennes, Fondation AFAC. Avec le soutien du Regard du Cygne, du Centre National de la Danse et du Théâtre Louis Aragon, scène conventionnée danse de Tremblay-en-France.  
Avec le soutien de l'ONDA.

## CONTACT

**Mithkal Alzghair**  
tél. : 06 42 81 52 60  
methkal72@gmail.com

# MITHKAL ALZGHAIR



Chorégraphe syrien, Mithkal Alzghair a étudié entre l'Orient (Institut supérieur d'art dramatique de Damas, spécialité en danse classique et moderne), et l'Occident (master d'études chorégraphiques E.X.E.R.CE au Centre Chorégraphique National de Montpellier).

En tant qu'interprète, il a travaillé auprès de différents chorégraphes en Suède (Marie Bolin), au Danemark (Mai Svalholm), en France (Xavier Le Roy). Il a collaboré récemment avec la compagnie italienne In-Occula pour le projet européen *Crack*. En tant que créateur, il a présenté *Transaction* au Théâtre de la Cité Internationale en 2012, pièce dans laquelle les corps étaient suspendus ou mus par un moteur ou des contrepoids, comme autant d'incarnations de l'absurdité de la guerre.

*Déplacement*, sa dernière pièce, a bénéficié de temps de répétition au Théâtre Louis Aragon, scène conventionnée danse de Tremblay-en-France, avant d'être créée au Regard du Cygne en mars 2016. Elle questionne l'héritage du corps syrien entre enracinement et déplacement, entre corps contraint et corps en action, déplacement forcé ou volontaire.

Ses pièces ont été montrées en Syrie (Théâtre national de Damas), au Liban (plateforme internationale de danse contemporaine à Beyrouth), au Danemark (Godsbanen à Aarhus), en France (Théâtre de la cité Internationale à Paris, CCN de Montpellier, Centre National de la Danse, Klap à Marseille...). Il a été l'invité du festival « L'art difficile de filmer la danse » pour son film *Out of there*, à Bruxelles.

# PRÉMIX

Herman Diephuis - Compagnie Herman Diephuis

## DANSE

DU 16 AU 22 JUILLET 2016 À 10H (RELÂCHE LE 22 JUILLET)

CHORÉGRAPHIE **HERMAN DIEPHUIS**

AVEC **MARVIN CLECH** ET **DALILA KHATIR**

DURÉE 30 MIN

Cette performance s'écrit comme une battle ludique entre Dalila Khatir et Marvin Clech, un corps-à-corps entre le chant et la danse. Les deux interprètes jouent avec la question de la différence, de l'identité culturelle et les stéréotypes qui y sont liés. *Prémix* est une joute préfigurant *Mix*, la prochaine création d'Herman Diephuis, en forme de comédie satirique ou de revue sarcastique.

PRÉCÉDÉ DE *DÉPLACEMENT* ET SUIVI DE *IT'S A MATCH*  
(LES 16 ET 17 JUILLET)

—  
PRÉCÉDÉ DE *DÉPLACEMENT* ET SUIVI DE *CARTE BLANCHE*  
(DU 18 AU 22 JUILLET)

**THÉÂTRE LOUIS ARAGON**  
TREMBLAY-EN-FRANCE | SCÈNE CONVENTIONNÉE DANSE

Le Théâtre Louis Aragon retrouvera *Prémix* hors les murs tout au long de sa saison 2016/2017 et accompagnera *Mix*, la prochaine pièce d'Herman Diephuis, pour les répétitions et la création le 25 février 2017 dans le cadre de sa résidence « Territoire(s) de la Danse » 2016, soutenue par le Département de la Seine-Saint-Denis.



© Tello Troncy

## COPRODUCTIONS

Production : Association Onno.

Coproduction : Théâtre Louis Aragon. La compagnie est en résidence au Théâtre Louis Aragon, scène conventionnée danse de Tremblay-en-France, dans le cadre de « Territoire(s) de la Danse » 2015 et 2016, avec le soutien du Département de la Seine-Saint-Denis.

## CONTACT

**Association Onno**

Production, diffusion :

Frédéric Pérouchine

tél. : 06 63 17 49 51

fperouchine@hermandiephuis.com

# HERMAN DIEPHUIS



Herman Diephuis est né à Amsterdam et a déroulé sa carrière de danseur auprès des grands chorégraphes de la danse française comme Régine Chopinot, Mathilde Monnier, Jean-François Duroure, Philippe Decouflé, François Verret, Jérôme Bel, Xavier Le Roy et Alain Buffard.

Il commence à chorégraphier en 2002 en réinterprétant une Fable de la Fontaine, *La C et la F de la F*.

Il fonde sa compagnie deux ans plus tard et crée *D'après J.-C.*, *Dalila et Samson*, par exemple, *Julie*, entre autres, *Paul est mort ?*, *Ciao bella*, *Exécutions*, le diptyque *Let it be me* et *All of me*, *Objet principal du voyage*...

Son écriture chorégraphique puise dans les images issues du patrimoine culturel et de l'imaginaire collectif. Herman Diephuis s'intéresse aux représentations du corps, par sa posture et sa présence, dans un jeu d'oppositions entre le sacré et le profane, l'humour et le sérieux, la retenue et la démesure...

Il achève sa résidence de deux années au Théâtre Louis Aragon, scène conventionnée danse de Tremblay-en-France, dans le cadre de « Territoire(s) de la Danse » avec la création de *Mix* en février 2017.

# JAZ

Astrid Bayiha  
et Ayoub Ali - Diptyque Théâtre

## THÉÂTRE

DU 16 AU 22 JUILLET 2016 À 19H (RELÂCHE LE 20 JUILLET)

TEXTE **KOFFI KWAHULÉ**

MISE EN SCÈNE **AYOUBA ALI**

AVEC **ASTRID BAYIHA** ET **CAROLINE RABALIATTI**

CONCEPTION **ASTRID BAYIHA**

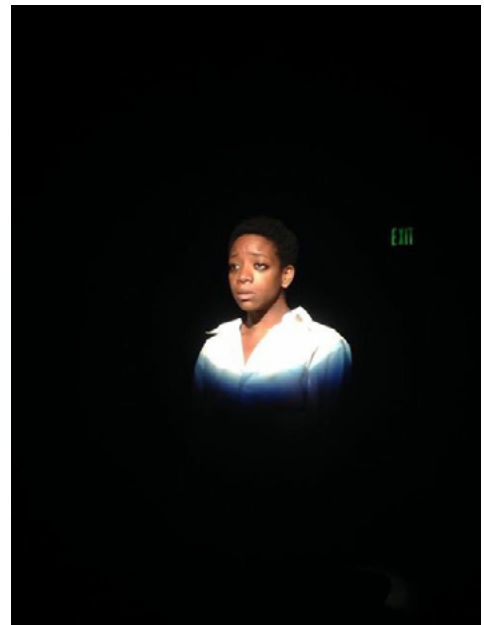
DURÉE **50 MIN**

*Jaz* est le monologue d'une femme qui semble ne pas parler en son nom propre. C'est une pièce qui a pour thématique principale la question de la violence faite aux femmes. *Jaz* est une fille seule qui vit dans une cité laissée à l'abandon. Au milieu de cette décrépitude, *Jaz* est un pilier pour son entourage, jusqu'au jour où l'un de ses voisins, qui l'observait depuis un certain temps, la viole. La parole post-traumatique est ici vibrante. La structure versifiée proche de la rythmique du jazz, faite de contretemps et de syncopes, semble être la voix même de la psyché fissurée, le chant du cauchemar que l'on retransverse. Dire les maux, les dénoncer, en les exposant sans demi-mesure. Comme une catharsis.

PRÉCÉDÉ DE *BRUISSEMENTS DE PELLER*  
(LES 16 ET 17 JUILLET)



Le Théâtre Gérard Philipe de  
Saint-Denis accueille Astrid Bayiha  
en compagnonnage en 2016-2017.



## COPRODUCTIONS

Production : Diptyque Théâtre.

Avec le soutien de Comme vous Émoi, d'Adlib444, le festival Seuls en scène de l'université de Princeton (USA) et la participation artistique du Jeune Théâtre National.

Le texte est publié aux éditions Théâtrales.

## CONTACT

### Direction artistique

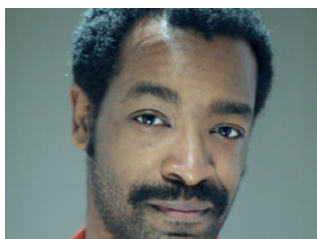
Mona El Yafi tél. 06 99 20 34 84

Ayoub Ali tél. 06 24 46 18 35

diptyquetheatre@gmail.com

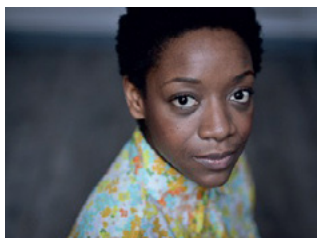
www.diptyquetheatre.com

## AYOUBA ALI



Ayoub Ali a obtenu une maîtrise de droit européen à l'Université de Mayence en Allemagne et un DESS de politiques publiques en Europe à l'IEP de Strasbourg. C'est à l'issue de ce cursus qu'il décide d'approfondir sa pratique théâtrale déjà abordée quelques années plus tôt. Pendant deux ans, il fréquente les ateliers du soir de l'école du Théâtre national de Chaillot (2003-2005). Il prend part à divers projets professionnels au cinéma et surtout au théâtre. Il travaille ainsi sous la direction de Marc Zammit et Ophélie Teillaud : *L'Île des esclaves* de Marivaux (2008), *Hiroshima mon amour* (2009), *Le Malade imaginaire* de Molière (2011), *Phèdre* de Racine (2012); mais aussi d'Anne-Laure Lemaire dans *Le Sauvage* de Catherine Redelsperger (2008) ; Maud Buquet dans l'adaptation du livre *Dialogues avec l'ange* (2009 et 2010, 2012) ; Christiane Véricel dans la création *Les Ogres* au Théâtre Gérard Philipe de Saint-Denis (2010-2011) ; Michel Deutsch dans *L'Invention du monde* (2010) ; Thomas Ress dans *La Tour de la Défense* de Copi (2012-2013 et 2013-2014) ; Caroline Rabaliatti dans *Le Cri de la chenille* (2014). Avec Mona El Yafi, il fonde en 2014 la compagnie Dyptique Théâtre. La pièce *Jaz* de Koffi Kwahulé est sa première mise en scène. Elle a été présentée sous forme de maquette au Jeune Théâtre National (2014), puis dans son entier au festival Seuls en scène organisé par l'université de Princeton aux Etats-Unis (2015). En parallèle, il a monté *Inextinguible*, texte original de Mona El Yafi au théâtre de La Loge à Paris et à Levallois (2015).

## ASTRID BAYIHA



Astrid Bayiha s'initie d'abord au chant et à la danse pendant toute son enfance avant de se lancer, il y a quinze ans, dans le théâtre. À sa sortie du Conservatoire National Supérieur d'Art Dramatique de Paris en 2010, elle travaille avec le performer new-yorkais Eric Wallach. En 2011, elle joue *As you Like It* de Shakespeare dans une mise en scène de Catherine Riboli. En 2012, on la retrouve dans *Trames*, une création de Gerty Dambury. En 2013, elle joue dans *Retour à Argos*, mis en scène par Irène Bonnaud et dans *Afropéennes* d'Eva Doumbia. En 2014, elle commence la saison avec *Pearl* de Fabrice Melquiot, mis en scène par Paul Desveaux, elle interprète Maryse Condé dans *La Vie sans Fard*, mise en scène par Eva Doumbia et joue dans *Les Nègres* de Jean Genêt, mis en scène par Bob Wilson au Théâtre de l'Odéon. En 2015, Astrid Bayiha joue Rahmouna Sallah dans *Haine des femmes*, mise en scène par Mounya Boudiaf, à Présence Pasteur, durant le festival d'Avignon ; et *Jaz* de Koffi Kwahulé, une création qu'elle a initiée avec l'aide d'Ayoub Ali à la mise en scène, au festival Seuls en Scène-Princeton French Theater Festival, à Princeton University aux Etats-Unis. On la retrouve sur le plateau de l'Atrium-Tropiques, la Scène Nationale de Martinique avec *Suzanne Césaire*, *Fontaine Solaire*, mise en scène d'Hassane Kouyaté. Depuis 2010, Astrid Bayiha est membre du comité de lecteurs du Jeune Théâtre National et y met régulièrement en espace des textes inédits ou peu connus d'auteurs contemporains.

# CARTE BLANCHE

Jann Gallois

## DANSE

DU 18 AU 22 JUILLET 2016 À 10H

CHORÉGRAPHIE JANN GALLOIS

AVEC JANN GALLOIS, MARIE MARCON, ALOÏSE SAUVAGE

MUSIQUE ABRAHAM DIALLO AKA TISMÉ

DURÉE 30 MIN

Trio féminin, *Carte Blanche* est une étape dans la construction et le développement de la gestuelle de Jann Gallois. Danseuse touche-à-tout et remarquée à travers deux solos (*P=mg* et *Diagnostic F20.9*) puis son duo *Compact*, elle échappe aux conventions de sa famille hip hop. Tout comme l'écrivain se retrouvant face à cette force de la page blanche représentant l'infinité des possibles mais aussi la peur du vide, ce travail conforte la chorégraphe dans sa propre signature, fruit de trois semaines de laboratoire, avec toute sa fraîcheur et ses surprises.

PRÉCÉDÉ DE DÉPLACEMENT ET PRÉMIX  
(DU 18 AU 22 JUILLET)

**THÉÂTRE LOUIS ARAGON**  
TREMBLAY-EN-FRANCE | SCÈNE CONVENTIONNÉE DANSE

Le Théâtre Louis Aragon accueillera le précédent spectacle de Jann Gallois, *Compact*, le 29 avril 2017, et accompagnera sa prochaine pièce, *Quintette*, pour une création au cours de la saison 2017/2018 dans le cadre de sa résidence « Territoire(s) de la Danse » 2017, soutenue par le Département de la Seine-Saint-Denis.



© Living Witness Photography

## COPRODUCTIONS

Production : Cie BurnOut.

Avec le soutien du Théâtre Louis Aragon dans le cadre d'un accueil studio.

La Cie BurnOut est en résidence au Théâtre Louis Aragon, scène conventionnée danse de Tremblay-en-France, dans le cadre de « Territoire(s) de la danse » 2017, avec le soutien du Département de la Seine-Saint-Denis.

## CONTACT

**Cie BurnOut**

Diffusion

Diego Torres Sarroi

tél. : 07 77 69 70 13

diego@ccdajh.com



© Jody Carter

Après un parcours de musicienne au conservatoire, Jann Gallois débute la danse en 2004. Sa rencontre avec Thony Maskot lui fait découvrir le hip hop, dans lequel elle s'engouffre. Parallèlement elle continue de se former de façon très ouverte (Peter Goss, Ecole de Théâtre de Paris...).

À partir de 2008, elle devient interprète auprès de chorégraphes hip hop et contemporains tels que Sébastien Lefrançois, François Berdeaux, Sylvain Groud, Bouziane Bouteldja, Angelin Preljocaj, Sébastien Ramirez, Kaori Ito, Yann Lheureux...

Elle fonde la compagnie BurnOut en 2012, y crée son premier *solo* *P=mg* qui recevra 9 prix internationaux. En 2015 naît un deuxième solo, *Diagnostic F20.9*, à la suite d'une résidence de recherche en hôpital psychiatrique, confirmant son écriture chorégraphique hybride et son désir de théâtralité. Le magazine allemand Tanz lui décerne le titre de Meilleur Espoir de l'année. Le duo *Compact* est sa dernière création, suivi de *Carte Blanche* à *La belle scène saint-denis*.

Tête chercheuse, Jann Gallois travaille également à sa première pièce de groupe, *Quintette*, pour laquelle elle est accueillie en résidence au Théâtre Louis Aragon, scène conventionnée danse de Tremblay-en-France, dans le cadre de « Territoire(s) de la Danse » 2017.

# LA BELLE SCÈNE SAINT-DENIS 2016

BONUS

## LES MYSTIQUES [TITRE PROVISOIRE]

Hédi Tillette de Clermont-Tonnerre

13 JUILLET À 17H / LECTURE

TEXTE ET MISE EN LECTURE **HÉDI TILLETTE DE CLERMONT-TONNERRE**

LU PAR **MATHIEU GENET, BRUNO GOUERY, FLORE LEFEBVRE DES NOËTTES** (DISTRIBUTION EN COURS)

DURÉE 1 H

Parcours initiatique, road-trip spirituel... on a tous notre quête. Celle d'Hédi Tillette de Clermont-Tonnerre prend aujourd'hui la forme d'un projet de création dont l'auteur et metteur en scène nous livre ici une lecture. D'abord affaire de famille, l'aventure se poursuit sous la forme d'une enquête sur l'homme et son cheminement spirituel.

### COPRODUCTIONS

Production : Le Théâtre Irruptionnel. Partenaires : Le Moulin du Roc - Scène Nationale de Niort, Théâtre du Beauvaisis, centre dramatique national de Normandie, Rouen, Théâtre du Château de Barbezieux - CDC4B, Association CREA St Georges de Didonne... (en cours). La compagnie Le Théâtre Irruptionnel est en résidence au Moulin du Roc de Niort, et au Théâtre du Château de Barbezieux - CDC4B.

### CONTACT

**Les Indépendances**

Production : Mathieu Hillereau

tél. : 01 43 38 23 71 - [production@lesindependances.com](mailto:production@lesindependances.com)

Diffusion : Florence Bourgeon

tél. : 06 09 56 44 24 - [bourgeon.f@free.fr](mailto:bourgeon.f@free.fr)

## L'ÂME HUMAINE SOUS LE RÉGIME SOCIALISTE [EXTRAITS]

d'après Oscar Wilde

16 JUILLET À 12H30 / RENCONTRE, PIQUE-NIQUE

CONCEPTION **SÉVERINE ASTEL, CÉLINE CHAMPINOT, GÉRALD KURDIAN, GEOFFROY RONDEAU**

CRÉATION 2018

Céline Champinot, Séverine Astel, Geoffroy Rondeau et Gérard Kurdian nous invitent à partager le temps d'une rencontre les pistes de ce que sera leur *Âme Humaine sous le régime socialiste*.

Un « album spectaculaire » : 8 chansons, 8 tableaux adaptés du texte d'Oscar Wilde qui, en 1891, fait le rêve pamphlétaire d'une société néo-hellénique de purs artistes. Exploration naïve et musicale, avec masques et tubas, de cette ode à l'individualisme et au vernis du XIX<sup>e</sup> siècle, destination : le pays de l'utopie.

### COPRODUCTIONS

Production : Théâtre Gérard Philipe, centre dramatique national de Saint-Denis.

### CONTACT

**Théâtre Gérard Philipe, centre dramatique national de Saint-Denis**

Production et diffusion : Gwénola Bastide

tél. : 06 45 74 94 58

[g.bastide@theatregerardphilipe.com](mailto:g.bastide@theatregerardphilipe.com)



Le Théâtre Gérard Philipe de  
Saint-Denis est producteur du spectacle.

# **LA BELLE SCÈNE SAINT-DENIS**

## **9/22 JUILLET 2016**

### **LE THÉÂTRE LOUIS ARAGON ET LE THÉÂTRE GÉRARD PHILIPPE EN AVIGNON**

**LA PARENTHÈSE  
18 RUE DES ÉTUDES  
84000 AVIGNON**

**Réservations et informations  
04 90 87 46 81 (à partir du 7 juillet)  
reservation@labellescenesaintdenis.com**

**labellescenesaintdenis.com  
vimeo.com/labellescenesaintdenis**



Retrouvez le Théâtre Gérard Philipe et le Théâtre Louis Aragon  
[www.theatregerardphilipe.com](http://www.theatregerardphilipe.com)  
[www.theatrelouisaragon.fr](http://www.theatrelouisaragon.fr)

Direction artistique : Emmanuelle Jouan et Jean Bellorini